

# RESTAURANTS & HOTELS

**KASSIOPEIA** ★  
HOTELS & RESTAURANTS

[kassiopeia.fi](http://kassiopeia.fi)



Levi

Napapiiri

Polar circle

Espoo

# Tervetuloa palveluidemme pariin!

## *A unique service concept*

Kassiopeia Hotels & Restaurants tarjoaa hotelli- ja huoneistomajoitusta sekä ravintola- ja kokouspalveluja Levillä ja pääkaupunkiseudulla.

Levin tunturimaisemissa sijatsevat Hotel Levi Panorama ja Tapahtumakeskus Levi Summit sekä Hotel K5 Levi tarjoavat ainutlaatuiset puitteet sekä vapaa-ajan viettoon että kokousten, juhlien ja tapahtumien järjestämiseen.

Vuonna 2021 avattu skandinaavisen tyylikäs Hotel Matts tarjoaa hotelli- ja huoneistomajoitusta Espoon Matinkylässä.

Ravintolapalveluihimme kuuluu useita ravintoloita ja kahviloita Levillä sekä ravintoloita ja pitopalvelu pääkaupunkiseudulla.

Tutustu palvelutarjontamme: [kassiopeia.fi](http://kassiopeia.fi)

*Kassiopeia Hotels & Restaurants offers accommodation in hotel rooms and apartments as well as restaurant and meeting facilities in Levi and Helsinki metropolitan area.*

*Hotel Levi Panorama together with Event Centre Levi Summit and Hotel K5 Levi provide one of a kind facilities for holidays, meetings and events.*

*Hotel Matts, the newly opened chic, scandinavian style hotel in Espoo has variety of accommodation in hotel rooms, suites and apartments.*

*The restaurant services include several restaurants and cafés in Levi and restaurants and a catering service in the Helsinki metropolitan area.*

[kassiopeia.fi](http://kassiopeia.fi)







# HOTEL MATTS

## Hotellin palvelut

- Vastaanottopalvelut 24/7
- Aamiainen
- Aulabaari
- Kokous- ja saunatilat
- Lounas ja à la carte Ravintola Frejassa
- Freja Rooftop -kattoterassi
- Pesulapalvelut
- Autohalli

## Huoneiden varustelu

- Taulutelevisio (Chromecast-toiminnolla)
- Hiustenkuivaaja
- Vedenkeitinsetti ja minibaari
- Tallelokero
- Silitysrauta sekä -lauta
- Kahvi-, tee- ja kaakaovalikoima

## Services

- Reception open 24/7
- Breakfast
- Lobby bar
- Saunas & meeting facilities
- Lunch / À la carte at Restaurant Freja
- Freja Rooftop terrace and bar
- Laundry services
- Parking garage

## Room amenities

- Flat-panel tv (with Chromecast)
- Hair dryer
- Electric kettle and minibar
- Safe-deposit box
- Ironing set
- Complimentary coffee/tea/hot chocolate



192

Hotellihuonetta

Hotel rooms

77

Kalustettua huoneistoa

Furnished apartments



Ravintola Freja &  
Freja Rooftop

Restaurant Freja &  
Freja Rooftop terrace and bar



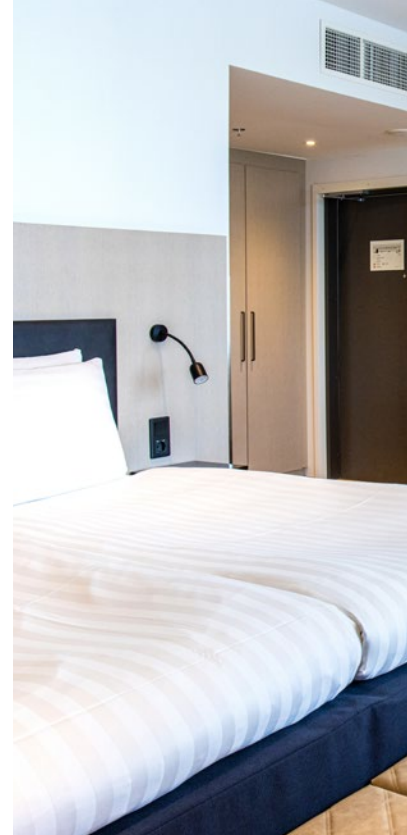
Kokous- ja saunatilat

Meeting and sauna facilities



Lähellä mm.  
kauppakeskus Iso Omena  
ja Matinkylän metroasema

Next to Iso Omena  
shopping centre and  
Matinkylä metro station





ESPOO



## HOTEL MATTS

Hotel Matts hurmaa skandinaavisella tyylillä ja erinomaisella sijainnillaan! Hotellin huoneista ja huoneistoista löytyy sopivia vaihtoehtoja yksittäisille matkailijoille, perheille sekä suuremmille ryhmille. Hyvin varustellut ja viihtyisät huoneistot sopivat erinomaisesti myös pitkäaikaiseen majoittumiseen. Vaativimmatkin laatuksiteerit täyttävissä sviiteissä on makuuhuone, olohuone ja sauna.

Hotel Mattsin vieressä on Matinkylän metroaseman läntinen sisäänkäynti. Kauppakeskus Iso Omena palveluineen sijaitsee tien toisella puolella ja merenrantaan on vain kaksi kilometriä.



*Hotel Matts charms with scandinavian style and great location. There are room options from single traveller to larger groups. Adjoining Combi rooms are perfect for families. Also available are 77 apartments, which includes excellent options for short and long term visits. The suites meet the most demanding quality criteria and have a bedroom, living room and a sauna.*

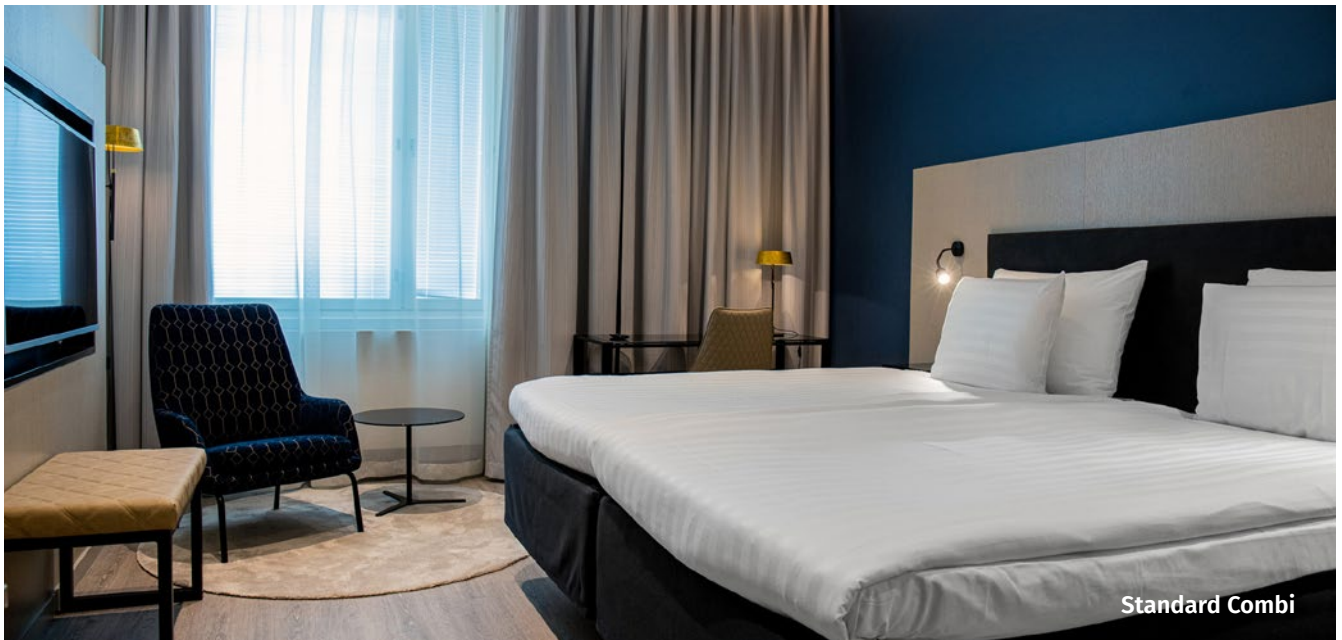
*Hotel Matts has excellent traffic connections: the western entrance to the Matinkylä metro station is right next to the main entrance of the hotel and parking facilities are spacious. Shopping centre Iso Omena is just across the street and the seaside is only two kilometers away.*

📍 Tynnyritie 1, 02230 Espoo

[hotelmatts.fi](http://hotelmatts.fi)



## Hotellihuoneet / Hotel rooms



### Standard

126 kpl/pcs  + 

- Erillisvuoteet
- 35 lemmikkihuonetta 2. kerroksessa
- Twin beds
- 35 pet friendly rooms at 2nd floor

### Standard Combi

20 kpl/pcs  + 

- Erillisvuoteet
- Hotellin 6. kerroksessa
- Huoneet yhdistettävissä toisiinsa
- Twin beds
- Located at the 6th floor
- Interconnecting with each other







Suite

### Superior

37 kpl/pcs  + 

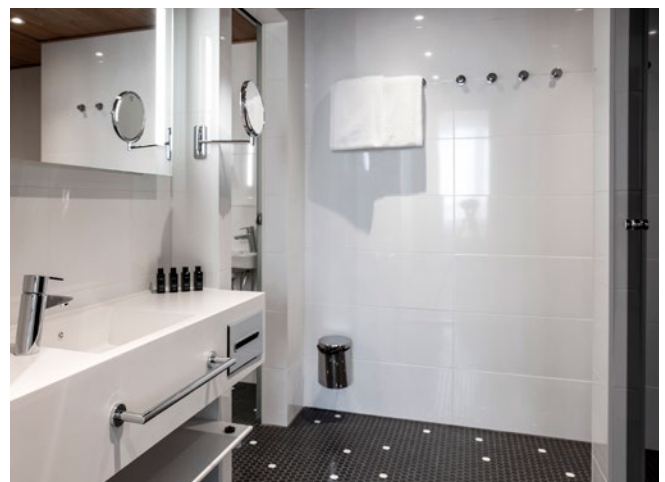
- Erillisvuoteet
- Hotellin 4. kerroksessa
- Twin beds
- Located at the 4th floor



### Suite

4 kpl/pcs  + 

- Parivuode
- Oma sauna
- King bed
- Private sauna



## Hotellihuoneet / Hotel rooms



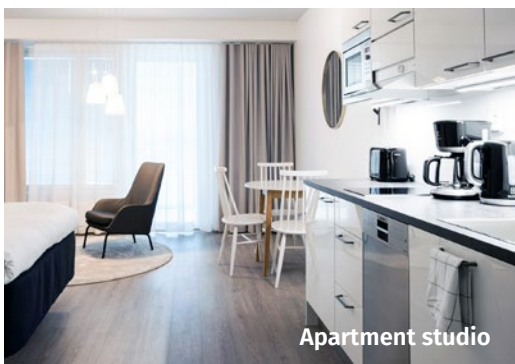
### Junior Suite

5 kpl/pcs  + 

- Parivuode
- 1 lemmikkihuone 2. kerroksessa
- Junior Suite-huoneita on saatavana liikuntarajoitteisille

- King bed
- 1 pet friendly room at the 2nd floor
- Some of the Junior suites are also accessible





**Apartment studio 27–29 m<sup>2</sup>** 21 kpl/pcs

1 huone (140 cm sänky), keittotila ja parveke  
1 room (140 cm bed), kitchenette and a balcony

**Apartment 43,5–44 m<sup>2</sup>** 21 kpl/pcs

1 mh (parisänky), olohuone, keittiö ja parveke  
1 bedroom (king bed), livingroom, kitchen and a balcony

**Apartment 68–71,5 m<sup>2</sup>** 21 kpl/pcs

2 mh (4 erillisvuodetta), olohuone, keittiö,  
2 kylpyhuonetta ja parveke  
2 bedrooms (4 x twin bed), livingroom, kitchen,  
2 bathrooms and a balcony

**Apartment 80 m<sup>2</sup>** 14 kpl/pcs

3 mh (parisänky + 2 erillisvuodetta), olohuone, keittiö, sauna,  
2 wc:tä ja parveke  
3 bedrooms (king bed + 2 twin beds), livingroom, kitchen, sauna,  
2 toilets and a balcony





Kuva / Photo: Marko Vasara



Kuva/Photo: Jorma Saaja/Vastavaati



Kuva/Photo: Valtteri Seraste



## Elämykset pääkaupunkiseudulla

### *Experiences in Helsinki region*

Eläväinen pääkaupunkiseutu on täynnä nähtävää ja koettavaa kaikkina vuodenaikoina.

Olit sitten kulttuurin, aktiviteettien, shoppailun tai luonnon ystävä, Helsingistä ja Espoosta löydät itsellesi sopivaa tehtävää ja nautittavaa.

Vieraile luonnonhelmassa Nuuksion Kansallispuistossa Espoossa, hyppää Nokkalan Majakalta Skipperi-kaupunkiveneen kyytiin, tutustu kaupunkien kulttuuritarjontaan tai lähde golfaamaan pääkaupunkiseudun viheriöille.

*The lively metropolitan area is full of things to see, regardless of the season. Helsinki and Espoo offer a wide selection of culture, shopping and nature activities. You can visit the national park located in Nuukio. Utilize the city boat rental Skipperi and set off from Nokkalan Majakka and explore the islands of Espoo coast. See the museums or choose to play a round of golf.*



## Restaurant Freja & Freja Rooftop

Ravintola Frejassa nautit rennosti ja samalla laadukkaasti pitkän tai lyhyen kaavan illallisen, virkistävän lounaan tai istahdat lasilliselle tummasävyisen tunnelmalliseen baariimme! Freja sijaitsee Espoon Matinkylässä Hotel Mattsin kivijalassa.

Freja Rooftop on 7. kerroksen tyylikäs kattoterassi, joka palvelee sekä ravintolana että yksityistilaisuuksissa.

**Asiakaspaikat:** 183 paikkaa  
Kokoustila: cocktail-tilaisuus 100 paikkaa, istuva illallinen 64 paikkaa

**Erityistä ravintolassa:** Tyylikäs à la carte-ravintola, jossa tarjolla myös aamiaista ja lounasta. Hyvät liikenneyhteydet, metro ja bussiasema vieressä sekä asiakaspaikoitus parkkihallissa.

*At Restaurant Freja, you can enjoy a relaxed yet high-quality dinner, a refreshing lunch or a drink at our dark-toned, atmospheric bar or cozy yard terrace. Restaurant Freja is situated in Espoo Matinkylä at Hotel Matt's groundfloor.*

*Freja Rooftop is a stylish roof terrace on the 7th floor that serves both as a restaurant and for private events.*

**Seats:** 183 seats  
Conference room: Cocktail event 100 seats, table served dinner 64 seats

**Highlights:** Stylish à la carte restaurant, serves also breakfast and lunch. Excellent traffic connections, close to bus stop and Matinkylä metro station. Customer parking in the Hotel Matts' car park.



Hotelli  
4055 0580



## Nokkalan Majakka

Uniikki rantakahvila-ravintola Espoon Nokkalan-nimessä. Meillä nautit lounasannoksista ja keitosta, kahvilatuotteista sekä menun herkullisista annoksista. Erikoiskahvit, laadukkaat viinit ja muut juomat takaavat rentouttavan hetken meren äärellä. Nokkalan Majakassa on sisätilan lisäksi lasitettu terassi sekä upea, kesäinen kattoterassi. Kahvilassa on A-oikeudet.

**Asiakaspaidat:** 70 paikkaa  
Lisäksi kesällä 80 asiakaspaidkaa kattoterassilla

**Eriyistä ravintolassa:** Merinäköalat, lasitettu terassi ja kesäisin iso kattoterassi, rantaraitti, avoinna ympäri vuoden

*A unique seaside café-restaurant in Espoo! Enjoy sweet and savoury pastries, lunch, soup or delicious meals from our à la carte menu. Special coffees, quality wines, and other beverages ensure you a relaxing moment at the seaside. In addition to the interior section Nokkalan Majakka has a glazed terrace and in summer season also a large roof terrace.*

**Seats:** 70 seats  
In the summer season 80 seats on a roof terrace

**Highlights:** Seaside cafe-restaurant, a glazed terrace and a large roof terrace, open year round



📍 Nokkalanniemi 2, 02230 Espoo  
nokkalanmajakka.fi



## Knitter Lounas & Catering

Knitter Lounas & Catering on Knitter Business Parkissa Espoossa sijaitseva lounasravintola. Haemme ruokaamme inspiraatiota Suomen luonnosta ja kotimaisista raaka-aineista, joista luomme kausittain vaihtuvia makuja. Joka arkipäivä laitamme tarjolle runsaan salaattipöydän, keittolounaan sekä lämpimät pääruuat. Meitä voit tilata myös catering-palvelun kokouksiin ja juhliin.

**Asiakaspaidat:** 120 paikkaa

**Eriyistä ravintolassa:** Lounas, catering-palvelu, salaattibuffet, lämpimät pääruuat, keittolounas

*Knitter Lunch & Catering lunch restaurant is situated in Espoo at Knitter Business Park. Our inspiration comes from the Finnish nature, ingredients and seasons. The lunch includes a salad table, soup and main courses with a vegetarian option every day. Also catering services are available for functions, from meetings to parties.*

**Seats:** 120 seats

**Highlights:** Lunch, catering, salad buffet, warm main courses, soup lunch

📍 Kutojantie 6, 02630 Espoo  
ravintolaknitter.fi





# HOTEL LEVI PANORAMA

## Hotellin palvelut

- 24/7 vastaanotto
- Sisäänkirjaus klo 15.00, uloskirjaus klo 11.00
- Wifi hotellihuoneissa ja yleisissä tiloissa
- Saunaosasto 7. krs
- Kuntoiluhuone -1 krs
- Leikkihuone lapsille 1 krs
- Suksivarasto ja suksien huoltohuone
- Ilmainen pysäköinti
- Hissit kaikkiin kerroksiin
- Lemmikkiystävällisiä huoneita
- Pesulapalvelu ja huonepalvelu
- Matkatavarasäilytys
- Kokoustilat
- Ravintolat Panorama ja Spiella Café
- Aulakahvila ja myymälä
- Samiland-näyttely ja elokuvateatteri

## Huoneiden varustus

- Wifi ja langallinen internetyhteys
- TV, useita kansainvälisiä kanavia ja maksulliset elokuvat
- Minibaari, tallelokero ja hiustenkuivain
- Kahvi- ja teevalikoima

## Hotels services

- 24/7 reception
- Check-in: 15.00, Check-out: 11.00
- WiFi in hotel rooms and public areas
- Sauna 7th floor
- Exercise room -1st floor
- Playing area for kids 1st floor
- Free parking
- Elevator to all floors
- Pet friendly rooms
- Laundry services and room service
- Luggage service
- Meeting room
- Restaurants Panorama and Spiella Café
- Lobby cafe and gift shop
- Samiland Exhibition and movie theatre

## Room amenities

- Wifi, free Internet connection
- Flat-panel tv, several international TV and movie channels
- Minibar, safe-deposit box and a hair dryer
- Complimentary coffee/tea



170

Hotellihuonetta

Hotel rooms



Ravintola Panorama  
Spiella Café

Restaurant Panorama  
Spiella Café



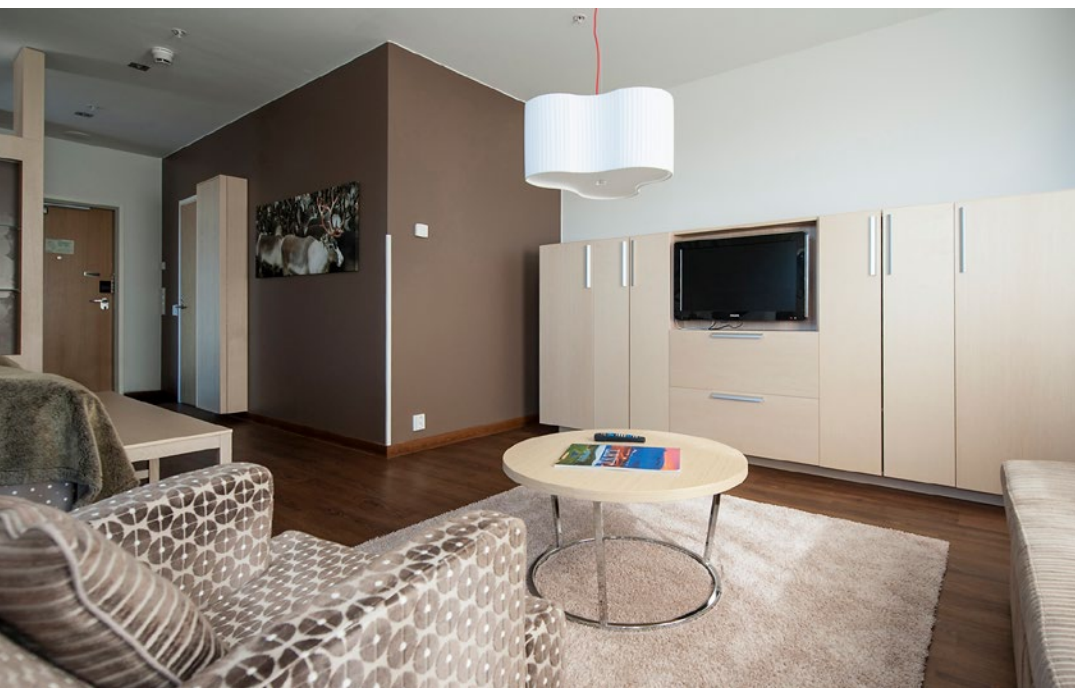
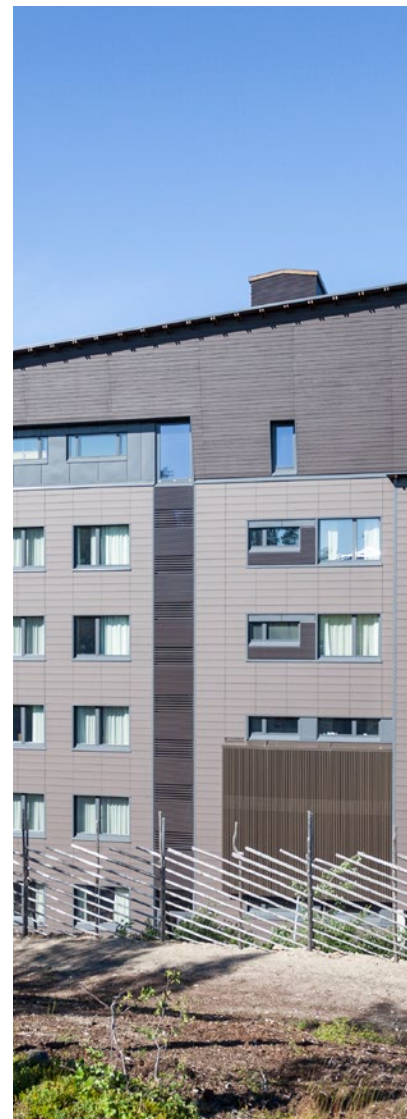
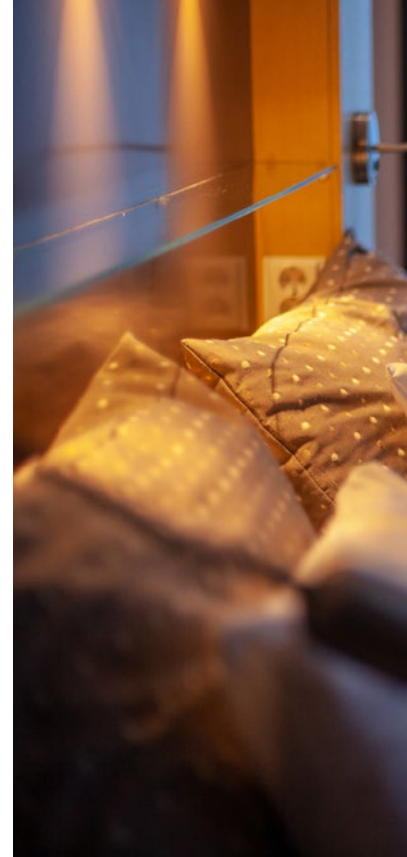
Tapahtumakeskus  
Levi Summit  
Juhlatilat

Meetings & Event Centre  
Levi Summit  
Function venue



Rinteessä  
Tunturinäköalat  
Elokuvateatteri  
Sky Suite -sviitit  
Samiland-näyttely

Slope side hotel  
Great views to the fells  
Cinema  
Sky Suites  
Samiland exhibition





LEVI

## HOTEL LEVI PANORAMA

Hotel Levi Panorama on korkeatasoinen hotelli Levin eturinteessä, eläväisen tunturikylän keskustan yläpuolella. Avarat ja valoiset huoneet sopivat niin perheille ja pariskunnille kuin liikematkaajillekin. Hotel Levi Panoraman maisemat kantavat Pallaksen, Aakenuksen ja Ylläksen tuntureille saakka. Tyylikästä hotellia täydentävät ravintolat, maisemasaanat sekä tapahtumakeskus Levi Summit kokoustiloineen, elokuvateattereineen ja näyttelyineen.

### Sky Suite & Sky Suite Deluxe

Laseinäiset ja -kattoiset sviitit tuovat maiseman lähelle. Sky Suitet ovat ihanteellisia Levin tunturikylän tuikkeen, tähtitaivaan ja revontulien, valoisien kesäöiden ja ruskan väriiloiston ihailuun.



*Hotel Levi Panorama is a high standard hotel nestled on the hillside of the Levi Fell. The location gives a great opportunity to go hiking and downhill skiing directly from the hotel yard. The spacious and stylish rooms are suitable for both business and leisure travelers. Comfortable rooms are complemented by versatile services including restaurants, bars and a movie theater.*

### Sky Suite & Sky Suite Deluxe

*Sky Suites feature panoramic glass igloos and all comforts of a well equipped hotel suite with spacious sleeping and living areas and bathrooms. Rooms are designed to allow our guests to fully enjoy the magic of the Lapland's everchanging light and landscape any time of the year.*

📍 Tunturitie 205, 99130 Levi

[levipanorama.fi](http://levipanorama.fi)



## Hotellihuoneet / Hotel rooms



Standard



**Standard 28,5–33,5 m<sup>2</sup>** 77 kpl/pcs  + 

- Erillisvuoteet ja vuodesohva
- Osa huoneista on yhdistettävissä toisiinsa tai Junior Suiteen
- Lemmikkihuoneita saatavilla hotellin 2. kerroksessa

- Twin beds and a sofa bed
- Some of the rooms can be combined with each other or Junior Suites
- Pet friendly rooms available at the 2nd floor





Superior

### Superior 33,5 m<sup>2</sup>

69 kpl/pcs  + 

- Erillisvuoteet ja vuodesohva
- Osa huoneista on yhdistettävissä toisiinsa tai sviitteihin
- Huoneissa on parvekkeet ja vaatteiden kuivauskaapit
- Twin beds and a sofa bed
- Some of the rooms can be combined with each other or suites
- Rooms have balconies and clothes drying cabinets



## Hotellihuoneet / Hotel rooms

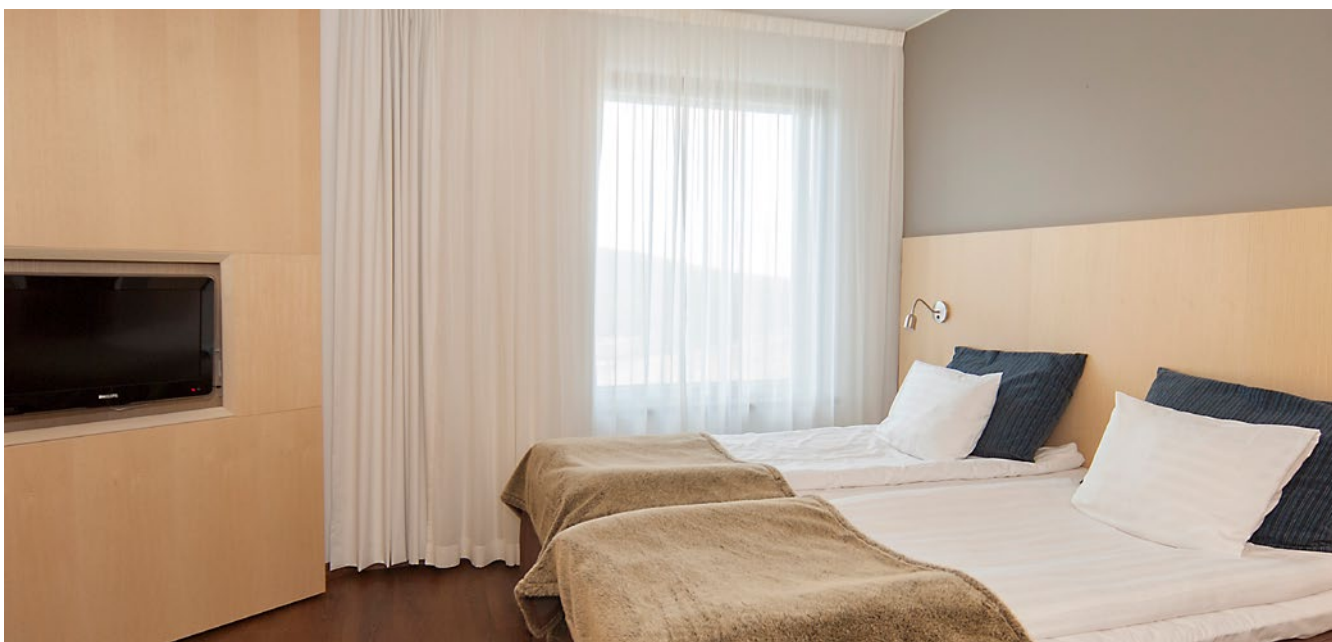


### Junior Suite 37–46,5 m<sup>2</sup> 8 kpl/pcs +

- Erillisuuteet ja vuodesohva
- Kylpyhuone kylpyammeella tai saunalla
- Kaksi sviiteistä yhdistettävissä standard-huoneeseen
- Huoneissa kapselikeittimet ja vaatteiden kuivauskaapit

- Twin beds and a sofa bed
- Bathroom with a bathtub or a sauna
- Two suites can be combined with a standard room
- Capsule coffee makers and clothes drying cabinets in rooms





**Standard Suite 52,5 m<sup>2</sup>** 5 kpl/pcs   + 

- Erillisvuoteet ja vuodesohva
- Erillinen makuuhuone ja tilava olohuone
- Huoneissa kapselikeittimet ja vaatteiden kuivauskaapit
- Lemmikkiystävällinen huone saatavilla
- Twin beds and a sofa bed
- Bedroom and a separate, spacious living room
- Capsule coffee makers and clothes drying cabinets in rooms
- Pet friendly room available



## Hotellihuoneet / Hotel rooms



Deluxe Suite



### Deluxe Suite 65–67,5 m<sup>2</sup>

5 kpl/pcs 

- 2 makuuhuonetta joissa erillisvuoteet, olohuoneessa vuodesohva
- Olohuone, kaksi kylpyhuonetta ja sauna
- Huoneissa kapselikeittimet ja vaatteiden kuivauskaapit
- Yksi lemmikkiystävällinen sviitti

- 2 bedrooms with twin beds, sofa bed in living room
- Separate living room, two bathrooms and a sauna
- Capsule coffee makers and clothes drying cabinets in rooms
- One pet friendly suite







Sky Suite & Sky suite Deluxe

### Sky Suite 37 + 31 m<sup>2</sup>

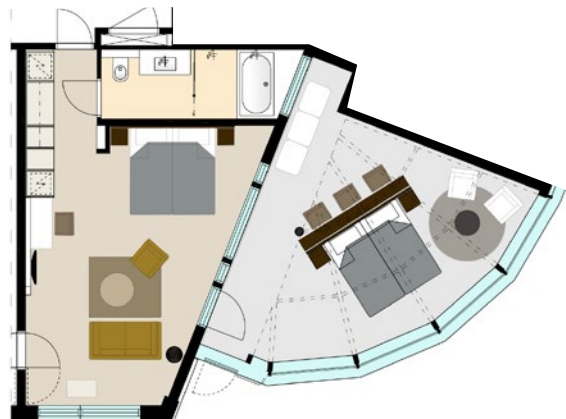
3 kpl/pcs 

- Yhdistetty, tilava oleskelu- ja makuuhuone
- Huoneessa erillisuoteet ja vuodesohva
- Lasiseinäinen ja -kattoinen oleskelutila, jossa parivuode ja upeat maisemat
- Kylpyhuone ammeella
- Kapselikeitin ja vaatteiden kuivauskaappi
- Spacious, combined bedroom and living area
- Twin beds and a sofa bed
- Glass roofed and walled living area with a double bed and stunning views
- Bathroom with a bathtub
- Capsule coffee maker and clothes drying cabinet

### Sky Suite Deluxe 65 + 28,5 m<sup>2</sup>

3 kpl/pcs 

- Yksi makuuhuone ja olohuone, jossa minikeittiö
- Makuuhuoneessa erillisuoteet, olohuoneessa vuodesohva
- Lasiseinäinen ja -kattoinen oleskelutila, jossa parivuode ja upeat maisemat
- Kaksi kylpyhuonetta ja sauna
- Kapselikeitin ja vaatteiden kuivauskaappi
- One bedroom and a living room with mini kitchen
- Twin beds in the bedroom, sofa bed in the living room
- Glass roofed and walled living area with a double bed and stunning views
- Two bathrooms and a sauna
- Capsule coffee maker and clothes drying cabinet



### Levi Chalets huoneisto, 1 makuuhuone



45–50 m<sup>2</sup> huoneisto jossa tupakeittiö, makuuhuone jossa erillisvuoteet ja makuualkovi jossa kerrossänky. Huoneistossa majoittuu mukavasti neljä aikuista tai kaksi aikuista ja 1–3 lasta.

### Levi Chalets apartment, 1 bedroom

Combined living room and kitchen. A bedroom with twin beds and an alcove with a bunk bed. Apartment accommodates comfortably four adults or two adults and 1-3 children.

### Levi Chalets huoneisto, 2 makuuhuonetta



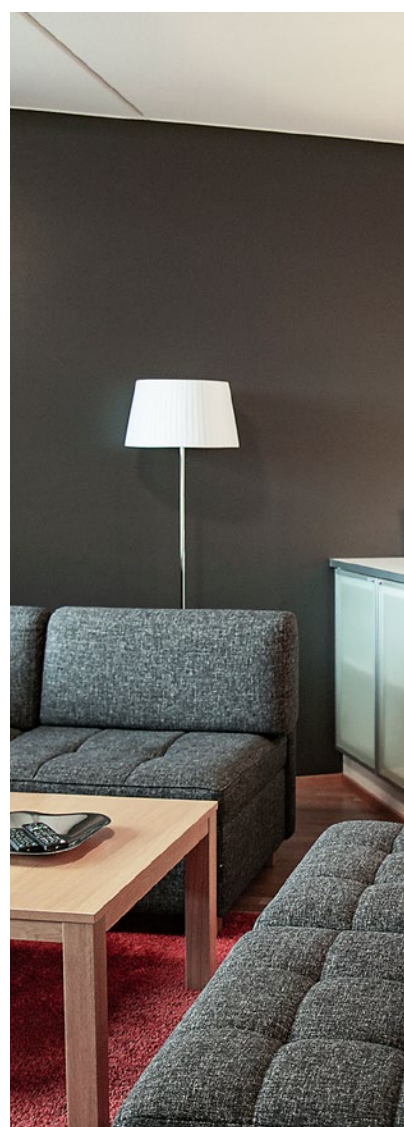
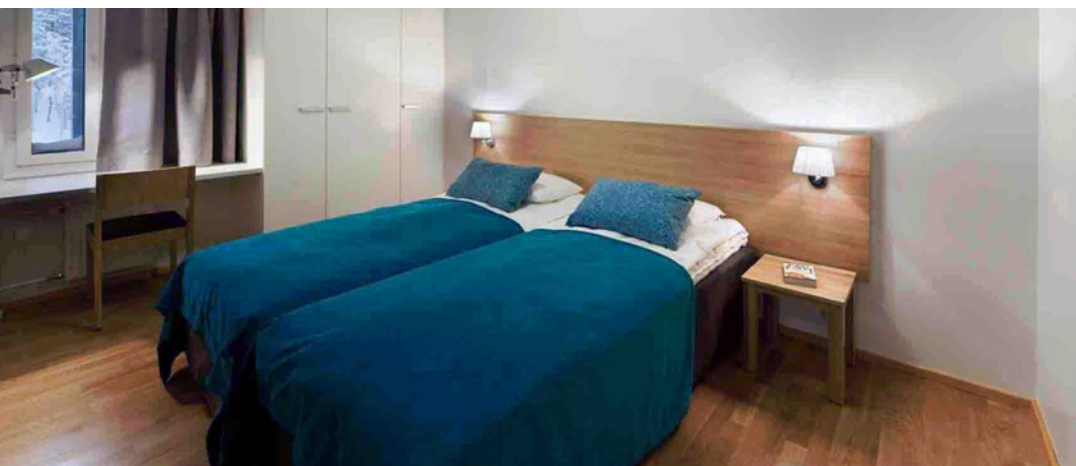
65 m<sup>2</sup> huoneisto, jossa tilava tupakeittiö ja olohuone. Kaksi makuuhuonetta joissa erillisvuoteet. Huoneistoon majoittuu mukavasti 4-5 henkinen seurue.

### Levi Chalets apartment, 2 bedrooms

A spacious combined living room and kitchen, Two bedrooms with twin beds. Apartment accommodates comfortably a party of 4-5 persons.

Kaikissa huoneistoissa on hyvin varustellut keittiöt, astianpesukoneet, pesukoneet, kuivauskaapit, kylpyhuoneet ja saunas.

All apartments are furnished with well equipped kitchens, dishwashers, washing machines, clothes drying cabinets, bathrooms and saunas.



HOTEL LEVI  
**PANORAMA**  
 CHALETS

Tasokkaat ja tilavat Levi Chalets -huoneistot sijaitsevat Hotel Levi Panoraman vieressä. Huoneistojen varustus on kattava, jotta lomasi Levillä olisi mahdollisimman vaivaton.

Hotel Levi Panoraman ja ravintoloiden palvelut ovat käytössäsi. Runsas aamiaisbuffet hotellissa sisältyy majoituksen hintaan.

Huoneistoista on vain 100 metriä Levin eturinteeseen ja Levi Express Gondolin yläasemalle, joten huoneistoista on helppo lähteä ulkoilemaan, rinteeseen, hiihtämään, Levin keskustaan tai muihin aktiviteetteihin.



*The well-equipped apartments are finished to a high standard Levi Chalet apartments are located in connection with Hotel Levi Panorama, and have two types of apartments. Smaller apartment has one bedroom and a sleeping alcove with a bunk bed, and can accommodate up to four persons. The larger apartment has two full bedrooms and a sofa bed in the living room, and can accommodate up to 5-6 persons.*

*The Levi Chalets are only 100 metres away from Levi front slope and Gondola Express.*

*This makes it easy to go skiing, to Levi village centre or to other activities straight from the chalets.*

📍 **Tunturitie 205, 99130 Levi**  
[levipanorama.fi/levi-chalets](http://levipanorama.fi/levi-chalets)





# HOTEL K5 LEVI

## Hotellin palvelut

- Sisäänkirjaus klo 15.00, uloskirjaus klo 11.00
- Wifi hotellihuoneissa ja yleisissä tiloissa
- Kuntosali
- Ilmainen pysäköinti
- Matkatavarasäilytys
- Suksien huoltohuone ja suksivarasto
- Kokoustilat
- Aulabaari
- Ravintola Kätkä

## Huoneiden varustelu

- Maksuton langaton internetyhteys
- TV, kansainväliset tv-kanavat ja maksulliset elokuvakanavat
- Suihku tai poreamme
- Hiustenkuivain
- Kahvi- ja teevalikoima

## Hotels services

- Check-in: 15.00, Check-out: 11.00
- WiFi in hotel rooms and public areas
- Free gym
- Free parking
- Luggage service
- Meeting room
- Restaurant
- Lobby bar

## Room amenities

- Complimentary coffee/tea
- Wifi, free Internet connection
- Flat-panel tv, several international TV and movie channels
- Shower or jacuzzi
- Hair dryer

35

Hotellihuonetta

Hotel rooms

16

Kalustettua huoneistoa

Furnished apartments



Ravintola Kätkä  
Saamen Kammi

Restaurant Kätkä  
Restaurant Saamen Kammi



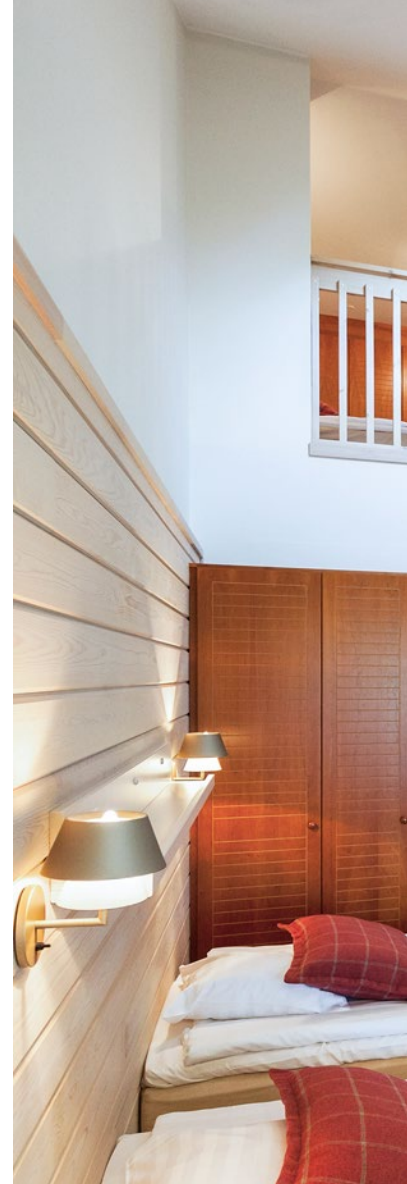
Kokoustilat  
Viinikellari-juhlatila

Meeting rooms  
Wine Cellar



Kodikas hotelli  
Levin keskustassa  
Saamelainen ravintola  
Poroaitaus

Cozy hotel  
In the centre of the Levi village  
Traditional Sámi restaurant  
Reindeer corral



## HOTEL K5 LEVI

Kodikas ja tunnelmallinen Hotel K5 Levi sijaitsee lyhyen kävelymatkan päässä tunturikylien palveluista, laskettelurinteistä ja Kätkätunturin ulkoilureiteistä.

Hotelli tarjoaa majoitusta hotellihuoneissa ja hotellin pihapiirissä sijaitsevilla, hyvin varustelluilla K5 Villas -paritalo- ja vuokraluoneistoissa. Valoisat ja tilavat huoneet on sisustettu luonnonläheisesti rauhallisin sävyin. Hotellin 16 K5 Villas paritalo- ja vuokraluoneistoa majoittavat jokainen mukavasti ja tilasta tinkimättä 7–14 henkeä.



*Situated in the very centre of the Levi fell village, Hotel K5 offers cozy comfort for your visit. The hotel rooms have views of the ski slopes or the hotel's reindeer corral, which is lit in winter. The hotel buildings form a village site, including a traditional Sámi gammi, a turf hut partly dug into the ground.*

*Hotel K5 Levi provides for all needs. The hotel features a bar and a restaurant, meeting facilities, accommodation for total of 155 guests in hotel rooms and 16 K5 Villas holiday apartments.*

📍 Kätkänrannantie 2, 99130 Levi

[k5levi.fi](http://k5levi.fi)



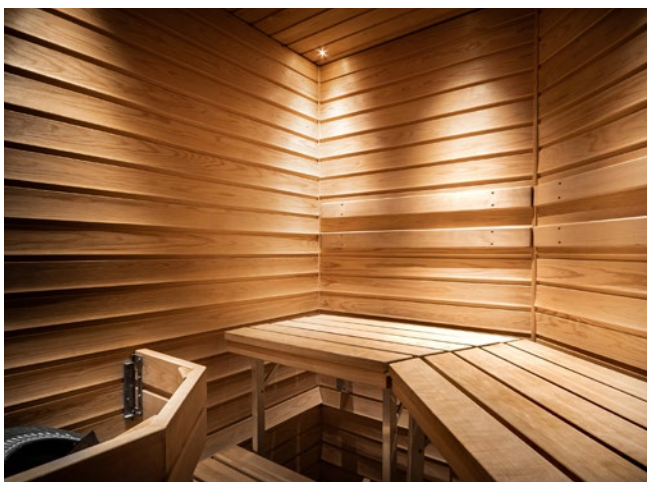
## Hotellihuoneet / Hotel rooms



**Standard 25-32 m<sup>2</sup>** 18 kpl/pcs  / 

- Erillisvuoteet kahdelle
- Mahdollisuus yhteen lisävuoteeseen
- Poreamme tai sauna
- Näkymät hotellin sisäpihalle tai Levin eturinteeseen

- Twin beds
- Roll-away bed for one
- Bahtroom with sauna or jacuzzi
- Views of the hotel court yard or Levi slopes



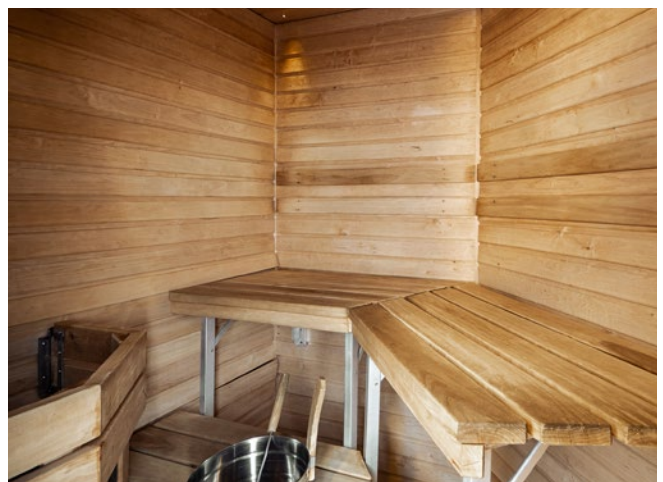
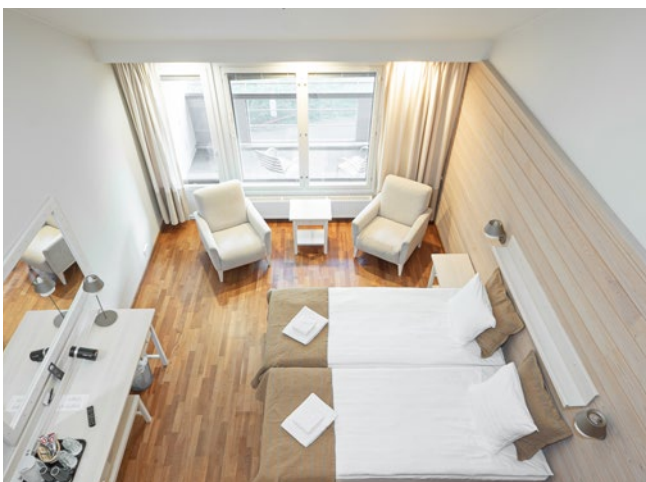




### Superior 45 m<sup>2</sup>

15 kpl/pcs 

- Huone kahdessa kerroksessa
- Alakerrassa vuoteet kahdelle, parvella lisäksi kaksi vuodetta
- Sauna
- Lasitettu parveke tai ranskalainen parveke
- Duplex room
- Twin beds on main floor and upper level
- Views of the hotel courtyard and reindeer paddock or Levi slopes
- Bathroom with sauna
- Screened in balcony or French balcony



## Hotellihuoneet / Hotel rooms



### Suite 31-39 m<sup>2</sup>


2 kpl/pcs +

- Erillinen makuuhuone ja oleskelutila
- Erillisuoteet
- Poreamme
- Kapselikeitin

- Separate bedroom and a living room
- Twin beds
- Jacuzzi bathtub
- Capsule coffee maker



# K5 VILLAS

K5 Villa	m <sup>2</sup>	
1A	192	14
1B	70	7
2A	127	8
2B	127	8
3A	127	8
3B	127	8
4A	281	14
4B	127	8
5A	242	12
5B	242	12
6A	127	8
6B	127	8
7A	127	8
7B	127	8
8A	242	12
8B	242	12

## Mökkien varustelu

Hyvin varustelluissa mökkihuoneistoissa on täysi keittiövarustus. Halutessasi voit hyödyntää myös Hotel K5 Levin ravintolapalveluita. Päärakennuksen suksien huoltotilat ja kuntosali ovat huoneistoasukkaiden käytössä veloituksetta.

## Villas amenities

The villas have fully equipped kitchens. You can also use the restaurant services of the Hotel K5 Levi. The hotel has also a gym that the K5 Villa -guests have free access to.



## K5 VILLAS

Asu kodikkaasti huoneistossa!  
 Tilavat paritalohuoneistot Kätkäntunturin kainalossa, silti lähellä Levin eläväistä keskustaa ja Hotel K5 Levin palveluja. Hyvin varustelluissa ja viihtyisissä huoneistossa on takka ja sauna. Keittiöissä on monipuolinen varustus tarvittavine astiastoineen. Jokaiseen huoneistoon kuuluu lisäksi erillinen ulkovarasto.

Viikko-osakkeen omistajana pääset nauttimaan laadukkaasta vapaa-ajasta haluamallasi ajankohtana Levin parhaalla paikalla.



*The popular K5 Villas are located in between Levi and Kätkä fells in a peaceful surrounding, although a walking distance from the Levi village center. Number one choice for one who travels with bigger company or wants own privacy and peace.*

*The Villas can be bought also as a holiday timeshare. With a timeshare you are able to enjoy your free time with family and friends in the best location in Levi!*

📍 Kätkänrannantie 2, 99130 Levi

[k5levi.fi/k5-villas](https://k5levi.fi/k5-villas)



# K5 Villa 127 m<sup>2</sup>



1. krs / 1st floor



2. krs / 2nd floor



# K5 Villa 242 m<sup>2</sup>



1. krs / 1st floor



2. krs / 2nd floor



3. krs / 3rd floor

# K5 Villa 192 & 70 m<sup>2</sup>



1. krs / 1st floor



2. krs / 2nd floor



# K5 Villa 281 m<sup>2</sup>

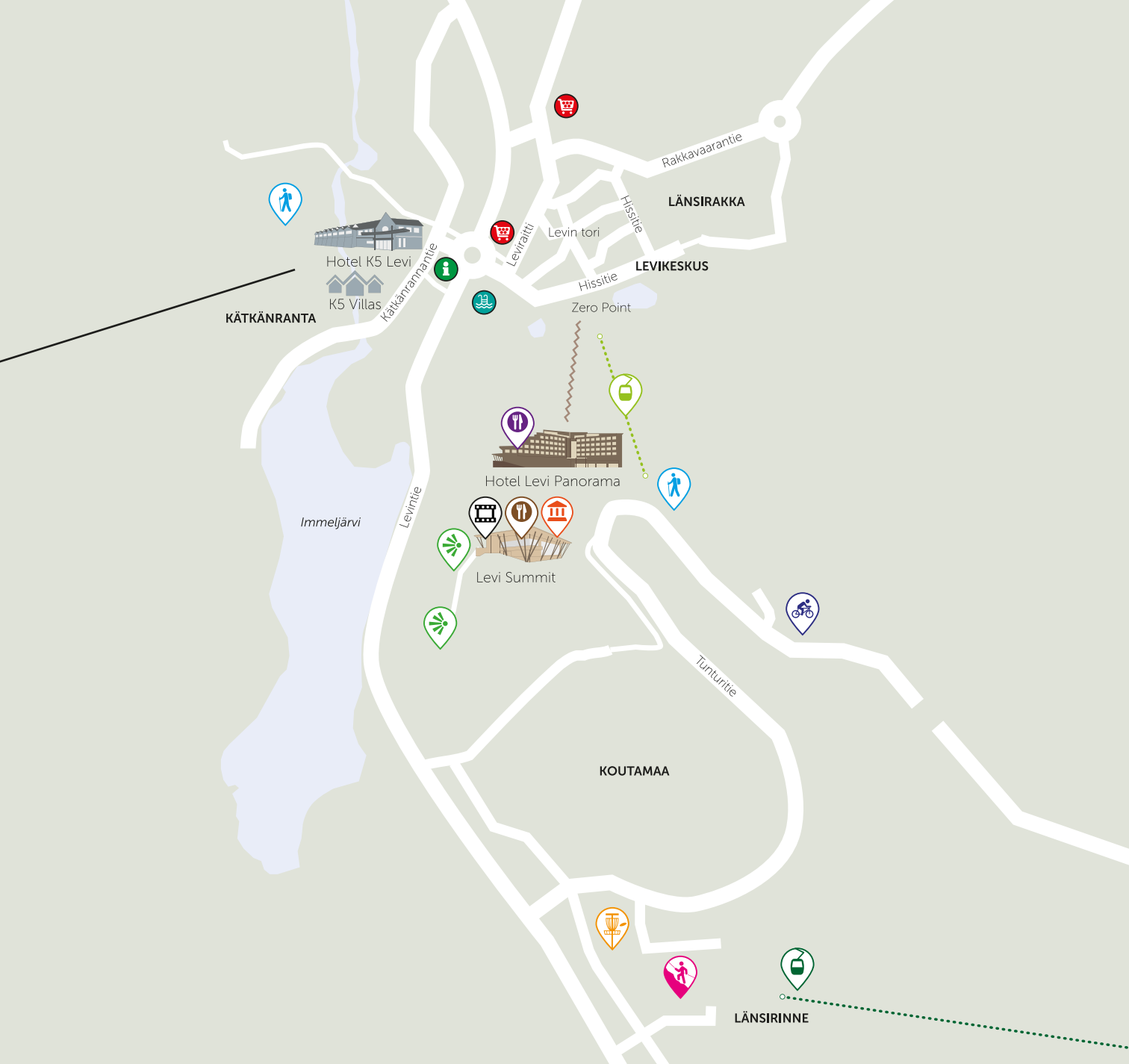


1. krs / 1st floor



2. krs / 2nd floor





Ruokakauppa  
Grocery store



Kylpylä / Spa



Samiland-näyttely  
Samiland Exhibition



Seikkailupuisto  
Activity Park



Frisbeegolfrata  
Frisbee golf course



Turisti-info  
Tourist info



Näköalatasanne  
ja katselutorni  
Observation point



Restaurant Panorama



Cinema Levi Summit



Spiella Café



Levi 2000 -gondoli  
Levi 2000 cabin lift



Levi Express -gondoli  
Levi Express cabin lift



Pyöräilyreitti  
Biking route



Patikointireitti  
Hiking route



Portaat / Stairs



Kuva / Photo: Valtteri Seraste



Kuva / Photo: Marko Vasara



Kuva / Photo: Levi.fi

## Näin pääset Leville

Levi sijaitsee 15 minuutin ajomatkan päästä Kittilän lentokentältä ja tunnin ajomatkan päässä lähimmältä juna-asemalta Kolarista.

**Lentäen:** Finnair, Norwegian, Lufthansa, SAS ja Air France

**Junalla:** Lähimmät asemat Rovaniemi ja Kolari, joista bussiyhtys Leville.

**Etäisyydet:** Rovaniemeltä 170 km ja Kolarista 80 km.

**Autovuokraus:** [www.europcar.fi](http://www.europcar.fi)

## How to get to Levi

Levi is situated only a 15 minute drive away from the Kittilä Airport, and an hour drive from the nearest train station in Kolari.

**By plane:** Finnair, Norwegian and Lufthansa

**By train:** By train you will reach either Rovaniemi or Kolari.

There are buses leaving from each train to Levi.

**Distances:** From Rovaniemi 170 km and from Kolari 80 km.

**Car rental:** [www.europcar.fi](http://www.europcar.fi)





## Elämykset Levillä

### *Experiences in Levi*

Vuosisatojen ajan Lapin erämaat ovat kiehtoneet ihmisiä ja kutsuneet rauhoittumaan. Koruttomien tuntureiden ja hiljaisten aavojen rauha laittavat asiat oikeisiin mittasuhteisiin. Arjen kiireet katoavat tunturipuron virran mukana.

Levi on tunnettu pujottelun maailmancupista, upeasta latuverkostosta ja elävästä tunturikylästä. Levillä voit kuitenkin kokea paljon myös kesällä ja syksyllä.

Lumoudu erämaan hiljaisuudesta, golfaa keskiyön auringon alla, vaella omia polkuja tai opastetuilla reiteillä, melo, seikkaile ja herkuttele! Kassiopeian palveluista löydät elämyksiä jokaiseen vuodenaikaan.

*For centuries people have been fascinated by the wilderness and fells off Lapland. Rugged terrain and quiet plains call people to enjoy and relax. Leave the hustle and bustle of everyday life behind and let your worries wash away with the fell streams.*

*Levi is known for the FIS Alpine Ski World Cup and amazing cross-country-skiing opportunities, but there is also many things to do in the summer and autumn.*

*Take full advantage of the polar night and tee off in the middle of the night or go hiking, canoeing, try downhill biking or enjoy a delicious meal in one of our restaurants. Kassiopeia services guarantee experiences any time of the year.*



## Restaurant Panorama

Monipuolinen ravintola Levin eturinteessä tarjoaa aamiaista, lounasta, kahvilatuotteita ja juomia sekä illallista. Ravintola Panorama hemmotelee asiakkaitaan maistuvien kansainvälisiin ja lappilaisiin annoksiin sekä tasokkaalla viini- ja juomavalikoimallaan. Ravintola palvelee vuoden jokasena päivänä Hotel Levi Panoraman 1. / 2. kerroksessa.

### Asiakaspaidat

Buffet-ruokailut 1. krs 250 + 70, 2. krs 160  
Pöytiintarjoillut ruokailut 1. krs 250 + 70, 2. krs 200  
Cocktail-tilaisuudet 1. krs 520, 2. krs 220

**Erityistä ravintolassa:** Tunnelmallinen, maisemaravintola, näkymät Levin eturinteeseen, laadukkaat kotimaiset raaka-aineet, skandinaavinen, herkullinen aamiainen

*The versatile restaurant of the Hotel Levi Panorama caters for hotel and meeting guests as well as downhill skiers. Restaurant Panorama offers breakfast, lunch, dinners, beverages and a relaxed bar menu.*

### Seats

Buffet style: 1st floor 250 + 70, 2nd floor 160  
Table served dinner: 1st floor 250 + 70, 2nd floor 200  
Cocktail event 1st floor: 520, 2nd floor 220

**Highlights:** Atmospheric, scenic restaurant, views to Levi front slope, local and nearby ingredients, Scandinavian, hearty hotel breakfast



Hotelli  
4055 0581

📍 Hotel Levi Panorama, Tunturitie 205, 99130 Levi  
[levipanorama.fi/ruoka](http://levipanorama.fi/ruoka)



## Spiella Café

Viihtyisä maisemakahvila, jossa pääset nauttimaan takkatulen lämmöstä upeita maisemia ja Levin tunturikylyn tuiketta ihailen. Valikoimastamme löydät ihania makuelämyksiä sekä rakkautella valittuja viinejä. Spiella Café on talvikaudella avoinna päivittäin.

### Asiakaspaidat

Buffet-ruokailut: 70  
Pöytiintarjoillut ruokailut: 70  
Cocktail-tilaisuudessa: 70

**Erityistä ravintolassa:** Upeat näköalat, suuri takka, lämminhenkinen ja tunnelmallinen, intiimi, laajennettavissa siirtoseinillä

*Perched high on the hillside of Levi Fell, Spiella Café is an atmospheric scenic café. Overlooking the Levi Fell Village, Spiella Café showcases panoramic views that carry out to the fells and plains in the distance.*

### Seats

Buffet style: 70  
Table served dinner: 70  
Cocktail event: 70

**Highlights:** Stunning view over Levi village, fireplace, heartwarming atmosphere, intimate, modifiable



Kongressikeskus  
4110 0198

📍 Levi Summit, Tunturitie 205, 99130 Levi  
[levisummit.fi/cafe](http://levisummit.fi/cafe)



## Panorama Laavu

Ainutlaatuinen näköalapaikka Levin eturinteen vieressä. Laavulle johtaa 300 m maisemapolku Tapahtumakeskus Levi Summitin parkkipaikalta. Laavu on Hotel Levi Panoraman majoittujien käytävissä, ja se on varattavissa myös yksityistilaisuuksia varten. Rentoudu nuotion ääressä ja keitä vaikkapa nokipannukahvit! Upeat maisemat kantavat aina Pallakselle asti.

**Asiakaspaikat:** 20  
Illalliset: 12

**Erityistä ravintolassa:** Maisemalaavu, lasiseinä, avotuli, hirsirakennus, kulku Laavulle maisemapolkua pitkin, revontulipolku/keskiyön auringon polku, maisemat pohjoiseen, elämysravintola, näköalatasanne, näköalatorni

*Panorama Laavu is a hidden little hut on the slope side forest close to Hotel Levi Panorama. A 300-meter scenic path leads to Laavu from the parking lot of Levi Summit. Hotel guests are welcome to use Laavu for example to enjoy hot drinks and beautiful scenery. Laavu can also be booked for private occasions. The amazing views carry out all the way to Pallas fells.*

**Seats:** 20, dinners: 12

**Highlights:** Views, glass wall, open fire, sausages cooked by open fire, scenic path to Laavu, Northern lights / midnight sun gazing, scenery, scenic platform, scenic tower



📍 Koutalaki, Levi  
[levipanorama.fi/cafe-panorama-laavu](http://levipanorama.fi/cafe-panorama-laavu)



## Restaurant Kätkä

Kodikas ravintola Hotel K5 Levin katutasossa. Ravintola Kätkän rauhallisessa ympäristössä rentoudut takkatulen lämmössä, poroaitauksen asukkeja ihaillen. Ravintola Kätkä kutsuu syömään, juomaan ja viihtymään aamusta iltaan päivittäin talvikaudella.

### Asiakaspaikat

Buffet-ruokailu: 140  
Pöytiin tarjoiltu ruokailu: 140  
Cocktail-tilaisuus: 180  
Lisäksi n. 40 paikkaa Ravintola Kätkän baarin puolella

**Erityistä ravintolassa:** Takkatuli, tunnelmallinen, lämminhenkinen, kotoisa, lähialueen raaka-aineista tehtyä ruokaa, monipuolinen, lobbybar

*A cosy and inviting restaurant of the Hotel K5 Levi. The restaurant windows open up to the hotel's reindeer corral, where you can see the playful reindeer playing tag while you are dining. Restaurant Kätkä has quiet lounge with fireplace which offers a relaxing place to visit before or after your meal. You can also just enjoy drinks by the fire in comfortable sofas and seats.*

### Seats

Buffet style: 140, table served dinner: 140  
Cocktail event: 180  
Restaurant Kätkä bar: 40

**Highlights:** Open fire, cozy, inviting, local food, versatile, lobby bar



📍 Hotel K5 Levi, Kätkänrannantie 2, 99130 Levi  
[www.k5levi.fi/ravintola-katka](http://www.k5levi.fi/ravintola-katka)



## Restaurant Saamen Kammi

Aitoa lappilaista ruokaa elävän tullen äärellä tarjoava ravintola. Saamen Kammi palvelee maan alle rakennetussa, perinteisessä saamelaisessa turvekammissa Hotel K5 Levin pihapiirissä. Ravintolassa nautit lappilaisia makuja, mm. poroa monessa muodossa ja avotulella kypsennettyä loimulohta sekä joikumuusiikista.

### Asiakaspaikat

Buffet-ruokailussa: 120

Pöytiintarjoilussa ruokailussa: 120

**Erityistä ravintolassa:** Maanalainen kammi, saamelainen ravintola, aito lappilainen menu, ruoat tarjoillaan avotulen äärellä, lämmin ja tunnelmallinen, ainutlaatuinen, elämysravintola

*In the courtyard of the hotel is an authentic Sámi turf gammi or hut built into the ground. With its unique atmosphere, the Sámi Gammi offers traditional Lapland delicacies by an open fire. Traditional joikha music and tales of Lapland accompany dinner and supper in the restaurant.*

### Seats

Buffet style: 120

Table served dinner: 120

**Highlights:** Sami restaurant, authentic Lappish menu, food served on open fire, intimate, unique, welcoming

📍 Hotel K5 Levi, Kätkänrannantie 2, 99130 Levi  
kammi.fi



## Panorama Sky Bar

Panorama Sky Bar on kullankaivuu-teemainen tilausravintola ja -baari Hotel Levi Panoramassa 7. kerroksessa. Pysäyttävät näköalat Levin tunturikylän yli, jopa Pallakselle asti. Panorama Sky Bar sekä Kultakabinetti sopivat erinomaisesti juhliin ja yksityistilaisuuksiin.

### Asiakaspaikat

Buffet-ruokailussa: 70

Pöytiin tarjoilussa ruokailussa: 70

Cocktail-tilaisuudessa: 150

Cocktail-buffet: 120

Kultakabinetin asiakaspaikat: 14

**Erityistä ravintolassa:** teemaravintola, teemana kullanhuhdonta, upeat maisemat, hotellin ylin kerros, rustiikkinen sisustus, lämminhenkinen, tunnelmallinen

*The Panorama Sky Bar is a gold mining-themed restaurant and bar that is open by request. The 7th floor restaurant has amazing views over to the nearby fells. This is the place for private events and parties.*

### Seats

Buffet style: 70, table served dinner: 70

Cocktail event: 150, Cocktail-buffet: 120

Gold cabinet: 14

**Highlights:** Gold digging theme in interior design, stunning views from the hotel's top floor, rustic, atmospheric

📍 Hotel Levi Panorama, Tunturitie 205, 99130 Levi  
levipanorama.fi/sky-bar



PANORAMA  
**LAAVU**

**Laavulle on tilattavissa  
pienryhmille kokkauskurssi.  
Ilta koostuu yhdessäolosta,  
ruoanvalmistuksesta ja maukkaasta  
itse valmistetusta illallisesta  
ruokajuomineen.**



*Cooking course on open fire  
is available for small groups.  
This evening is all about  
good company and excellent  
self-prepared dinner  
with quality drinks.*

# Vastuullisuus

## *Sustainability*

Vastuullisuus on tärkeä osa toimintaamme. Sisäistämme sen tarkoittavan myös jatkuvaa kehittämistä, on sitten kyseessä ekologinen, taloudellinen tai sosiokulttuurillinen vastuu. Päämääränämme on tarjoa vastuullisesti ja kestävästi tuotettuja palveluita ja elämyksiä.

Lähes kaikki toimipaikkamme ovat ansainneet Pohjoismaisen ympäristömerkin eli Joutsenmerkin. Joutsenmerkki myönnetään tuotteille ja palveluille, jotka täyttävät tiukat ympäristövaatimukset. Merkki toimii osana joka päivä tehtävää vastuullisuustyötämme!

Lue lisää sivuiltamme:  
[kassiopeia.fi/vastuullisuus](https://kassiopeia.fi/vastuullisuus)

*Sustainability is an important part of our operating model. We understand that being sustainable involves continuous learning and development, whether it is about ecological, economic, or socio-cultural responsibility. Our goal is to provide responsibly and sustainably produced services and experiences.*

*Nearly all of our locations have earned the Nordic Swan Ecolabel. The Swan label is awarded to products and services that meet strict environmental requirements. The Nordic Swan Ecolabel is part of our daily sustainability efforts!*

Read more at:  
[kassiopeia.fi/en/sustainability](https://kassiopeia.fi/en/sustainability)

**Anna lahjaksi  
hotellielämys tai makunautinto**

---

*Find memorable moments  
from our gift card shop*



**[shop.kassiopeia.fi](https://shop.kassiopeia.fi)**



**KASSIOPEIA FINLAND OY**  
**Myyntipalvelu / Sales**  
+358 40 456 2059  
sales@kassiopeia.fi  
kassiopeia.fi

**HOTELS | RESTAURANTS | MEETINGS**

Kassiopeia Finland Oy / 2024